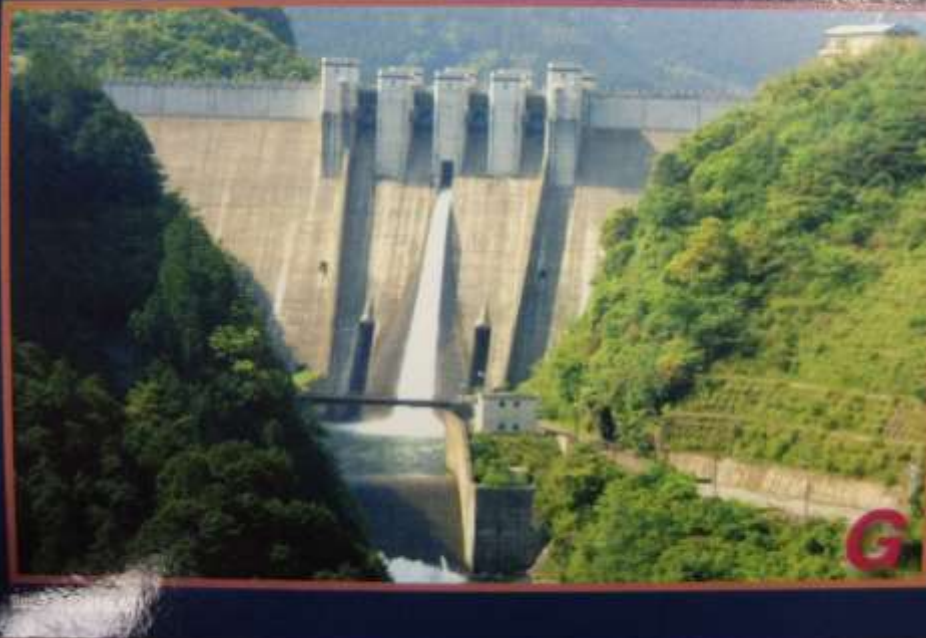


## 富郷ダム



### DAM-DATA

所在地：愛媛県四国中央市  
河川名：吉野川水系錦山川  
型式：重力式コンクリートダム  
ゲート：高圧ラジアルゲート×3門  
ラジアルゲート×4門  
堤高・堤頂長：106m・250m  
総貯水容量：5,200万m<sup>3</sup>  
管理者：水資源機構  
本体着工/完成年：1992/2000年

詳しいデータはこちら <http://www.water.go.jp/yoshino/ikeda/>

#### ランダム情報

周辺には富郷溪谷、菜の花・コスモスの翠波高原、15kmのあじさいロードや日本で2番目に大きいとされる藤原地区のイブキがあり、上流の湖畔広場には伝説を秘めた蛇岩が鎮座する。

#### こだわり技術

RCD工法や拡張レヤー工法等の合理化施工法の導入、セメントとフライアッシュの現場配合方式の採用、両端移動式ケーブルクレーンや本体コンクリート自動運搬システムの採用等、工期の短縮、コスト縮減等を図った。