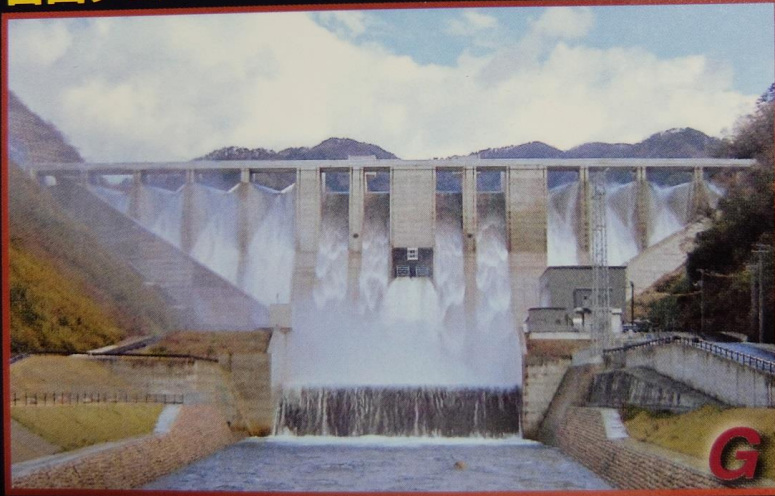


とまた
吉田ダム

FNAWIP



Ver:2.0 (2014.11)

DAM-DATA

所在地：岡山県吉田郡鏡野町久田下原

河川名：吉井川水系吉井川

型式：重力式コンクリートダム

ゲート：ラビリンス型自由越流頂
引張りラジアルゲート×2門
高圧ラジアルゲート×2門
ジェットフローバルブ×1条

堤高・堤頂長：74m・225m

総貯水容量：8,410万m³

管理者：国土交通省

本体着工/完成年：1999/2005年

詳しいデータはこちら <http://www.cgr.mlit.go.jp/tomata/index.html>

ランダム情報

吉田ダム建設時の取り組み

☆ラビリンス型自由越流頂の採用（国内初）☆鞍部ダムにCFRD工法を採用☆引張りラジアルゲートの堤内設置（世界初）☆ゼロ・エミッションダムの実現（直轄ダム初）☆ダム骨材に河床材料を使用☆グラウンドデザインの導入 等

こだわり技術

ラビリンス型（ジグザグ型）自由越流頂は、水路単位幅当りの放流量が大きいという特徴を有しています。吉田ダムの非常用洪水吐きには、重力式コンクリートダムでは国内初のラビリンス型自由越流頂を採用しています。

