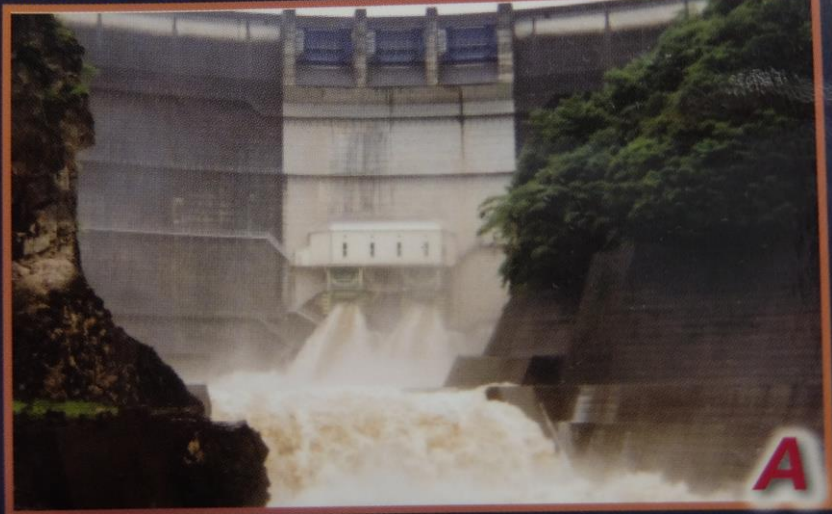


しもうけ
下笠ダム

FNP



Ver.1.0 (2007.07)

DAM-DATA

所在地：大分県日田市
熊本県阿蘇郡小国町
河川名：筑後川水系津江川
型式：アーチ式コンクリートダム
ゲート：コンジットローラゲート×2門
クレストラジアルゲート×3門
堤高・堤頂長：98.0m・248.2m
総貯水容量：5,930万m³
管理者：国土交通省
本体制工/完成年：1965/1973年

詳しいデータはこちら <http://www.qsr.mlit.go.jp/toukan/>

ランダム情報

4月上旬に下笠ダム蜂の巣公園で「桜まつり」が行われる。また、下笠ダムの上流には、鯛生金山に併設されている地場産業体験館では、5つの体験ができ、旅のお土産を自作で作ることができる。

こだわり技術

下流の松原ダムとのシリーズダム。松原ダム・下笠ダム建設事業において、昭和33年から昭和45年までの13年間続いたダム史上最大の反対運動である「蜂の巣城闘争」があり、その後の公共事業の進め方の教訓となった。