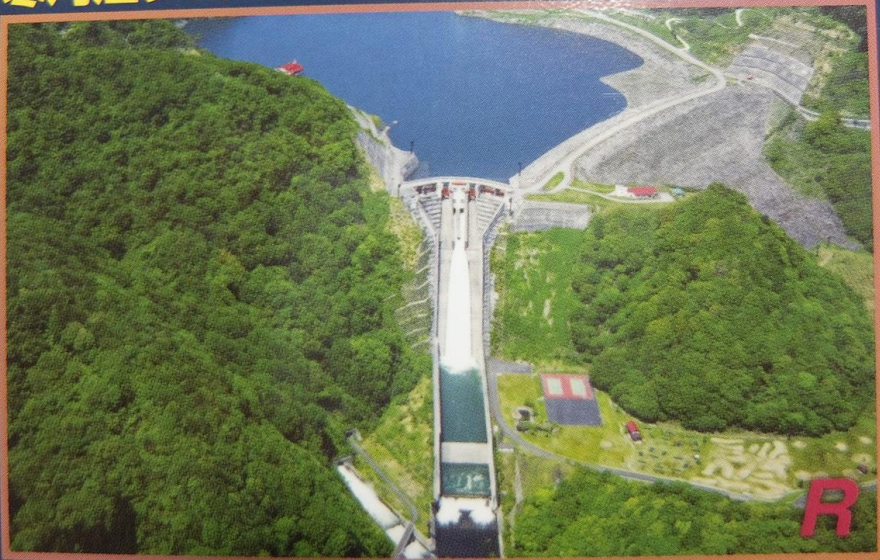


さがえ
寒河江ダム

FNAWP



Ver.1.0(2007/07)

DAM-DATA

所在地：山形県西村山郡西川町
河川名：最上川水系寒河江川
形式：中央コア型ロックフィルダム
ゲート：オリフィスラジアルゲート×2門
 クレストラジアルゲート×2門
 クレストフラップゲート×4門
 ジェットフローゲート×3門
堤高・堤頂長：112.0m・510.0m
総貯水容量：1億900万m³
管理者：国土交通省
本體着工/完成年：1976/1991年

詳しいデータはこちら <http://www.thr.mlit.go.jp/mogami/>

ランダム情報

月山湖大噴水は日本一の噴射高 112mを誇り、国道112号、ダム移転家屋112戸、竣工式H2年11月2日と「112」へのこだわりのダム。また、ダム湖には全国有数のカヌーコースを保有。

こだわり技術

日本で初めてダムゲートにフラップゲートを採用。また、積極的な大型重機の投入とコンピュータによる工事管理システムを日本で初めて導入し本體工事を実施した。