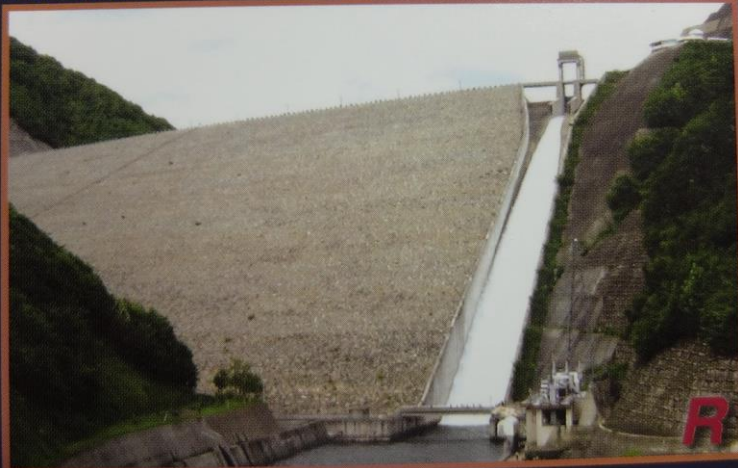


な ら また  
**奈良俣ダム**

FNAWIP



Ver.1.0 (2007.07)

## DAM-DATA

所在地：群馬県利根郡みなかみ町

河川名：利根川水系榑俣川

型式：ロックフィルダム

ゲート：ローラゲート×1門  
スライドゲート×1門

堤高・堤頂長：158m・520m

総貯水容量：9,000万m<sup>3</sup>

管理者：水資源機構

本体着工/完成年：1978/1991年

詳しいデータはこちら <http://www.water.go.jp/kanto/numata/>

### ランダム情報

ダム近くには秘湯が点在し、また新緑、紅葉が美しい照葉峡も有名。ダムから望む至仏山、笠ヶ岳などの尾瀬の峰々も絶景である。カヌーでダム湖をのんびりと楽しむのもよい。冬のダムは豪雪でホワイトアウトとなる。

### こだわり技術

ダム堤体盛り立て工事の効率アップを実現。78tダンプ、44t級ブルドーザ、10m<sup>3</sup>級ローディングショベルなど、当時としては国内最大級の大型建設機械を多数導入し、月間盛り立て量70万m<sup>3</sup>の国内記録を達成した。