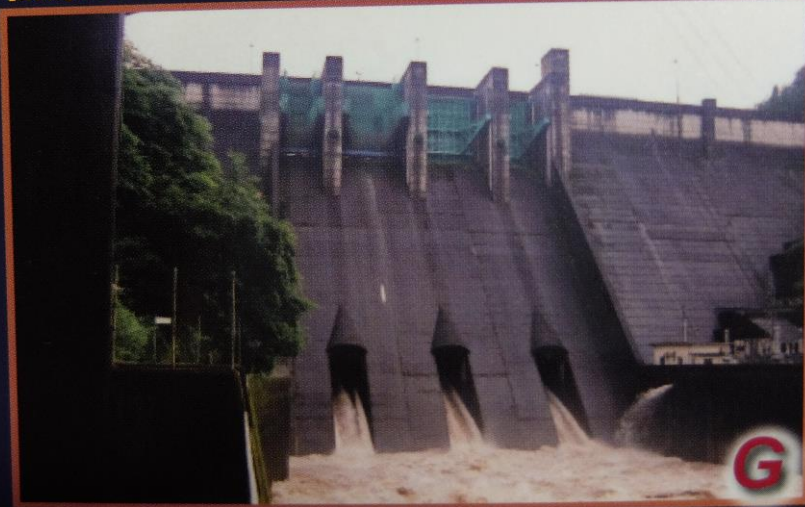


まつばら
松原ダム

FNWP



Ver.1.0 (2007.07)

DAM-DATA

所在地: 大分県日田市
河川名: 筑後川水系筑後川
型式: 重力式コンクリートダム
ゲート: コンジトラジアルゲート × 3門
 クレストラジアルゲート × 4門
堤高・堤頂長: 83.0m・192.0m
総貯水容量: 5,460万m³
管理者: 国土交通省
本体着工/完成年: 1966/1973年

詳しいデータはこちら <http://www.qsr.mit.go.jp/toukan/>

ランダム情報

10月1日～5月中旬まで松原ダム湖面での遊覧船が運航している。四季折々の景色を遊覧船でゆっくり楽しめる。

こだわり技術

上流の下釜ダムとのシリーズダム。松原ダム・下釜ダム建設事業において、昭和33年から昭和45年までの13年間続いたダム史上最大の反対運動である「蜂の巣城闘争」があり、その後の公共事業の進め方の教訓となった。