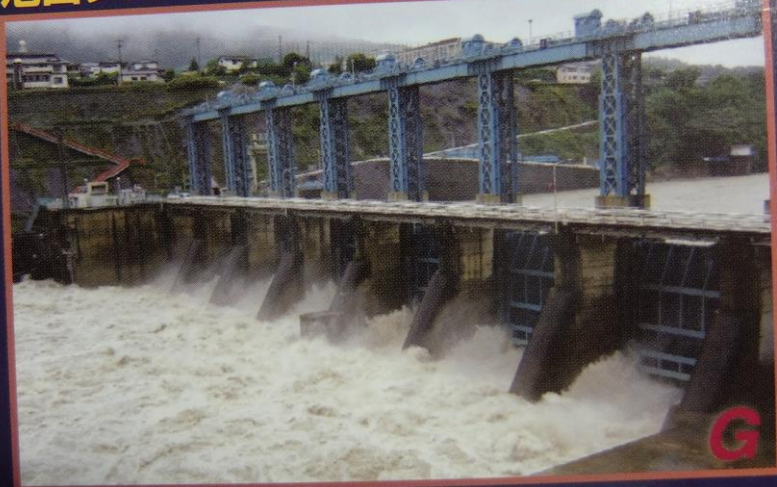


いけだ  
池田ダム



Ver.1.0 (2007.07)

## DAM-DATA

所在地：徳島県三好市  
河川名：吉野川水系吉野川  
型式：重力式コンクリートダム  
ゲート：鋼製ローラーゲート×9門  
堤高・堤頂長：24m・247m  
総貯水容量：1,265万 $m^3$   
管理者：水資源機構  
本体制工/完成年：1972/1974年

詳しいデータはこちら <http://www.water.go.jp/yoshino/ikeda/>

### ランダム情報

池田町には、紅葉が絶景の祖谷溪や、夏の風物詩である池田阿波踊りがある。池田ダムは、徳島県や香川県に水を安定供給するため、早明浦ダムと連携し、きめ細かな水位・流量管理を実施している。

### こだわり技術

池田ダムには、全長164.75m、最大落差11.5m、勾配1:14.3の階段式魚道が設置されている。呼び水となるよう発電放水口直下流に魚道の登り口を設置し、アユの選好流速を条件に、魚が遡上しやすいよう工夫している。